

# Produktový list

platný k 6. 10. 2024

**luxusnikovani.cz**  
DELIVERED BY EFB

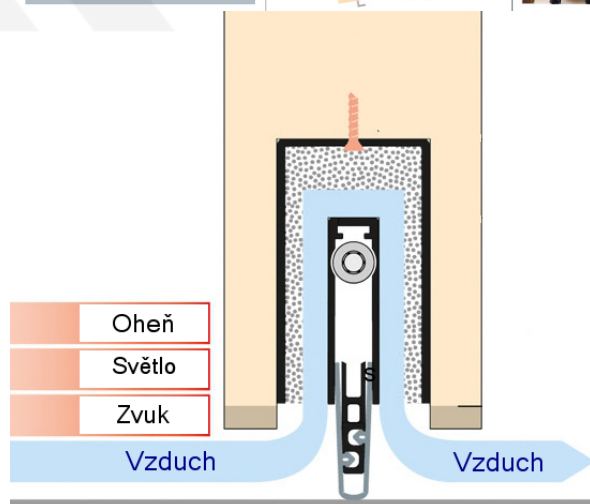
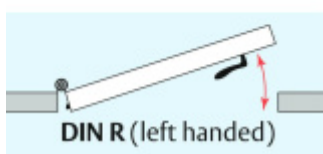
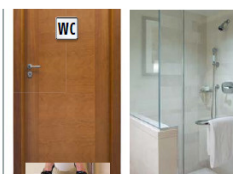
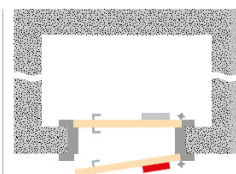
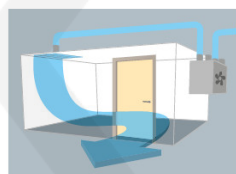
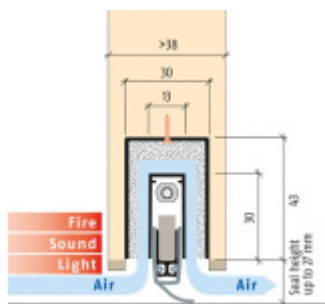


## Automatická těsnicí lišta Planet MinE-V, 23 dB, ventilace, bezfalce, standardní Pravé provedení, 835 mm (lze zkrátit do 710 mm)

Planet<sup>swiss</sup>

ID produktu: 8188

Automatická těsnicí lišta na dveře. Vhodné pro dřevěné dveře v pasivních budovách nebo prostorech s řízenou ventilací. Speciální konstrukce dveřní lišty zamezí šíření zvuku, světla a požáru. Povolí však přirozené proudění vzduchu v objektu.



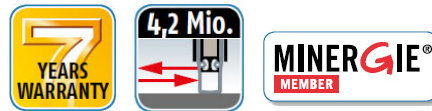
Oblast použití: prostory s řízenou ventilací, uzavřené prostory s nutností ventilace: místnosti pro serverovny, energetické rozvodny, toalety, koupelny

- Výška těsnicí lišty až 20 mm
- Šířka lišty pouze 25 mm
- Odvětrání až 200 m<sup>3</sup> / hodina. (Příklad se vztahuje ke dveřím se šířkou 1050 mm, tlak 3,9 Pa)
- Útlum až 23 dB

- Možnost seřízení výšky výsuvu lišty
- Záruka 7 let
- Vhodné pro objektové dveře s vysokým zatížením

Při objednání je nutné určit směr zavírání.

Součástí balení je spojovací materiál pro dřevěné dveře.



Vlastnosti automatické lišty:



Na objednávku je možné dodat tyto vlastnosti:



Způsob instalace do dveří:



Vhodné zejména pro dveře z materiálu:



V případě objednávky samostatných profilů do celkové výše 2500,- Kč bez DPH bude k zakázce připočítán manipulační poplatek ve výši 500,- Kč bez DPH. Při objednávce nad 2500,- Kč je cena za kus konečná.

**Vaše cena bez DPH**

**2 510 Kč**

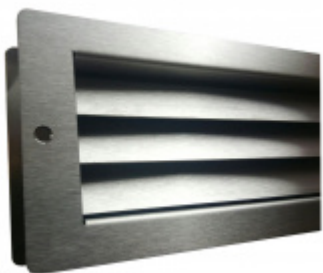
Vaše cena s DPH

3 037,1 Kč

## TECHNICKÉ DETAILY



## PODOBNÉ PRODUKTY



**Südmetall Větrací  
mřížka nerez pro  
koupelnové dveře**

**Süd-Metall**

---

**OD 2 835 Kč**

**5 pracovních dní**

