



EVO EV 835E10 N - samozavírací pant pro skleněné dveře Zlato lesk PVD (CO 016), Levé provedení

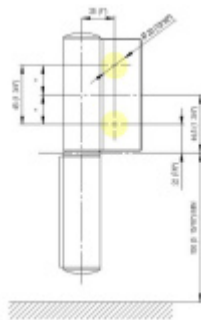
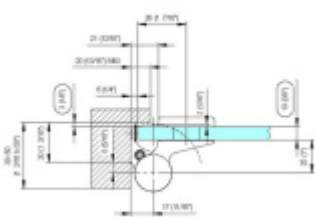
SIMONSWERK

ID produktu: 29949

Samouzavírací dveřní pant pro skleněné dveře jednostranně otevřené. Hydraulická mechanika pantu umožňuje použití ve veřejných objektech i privátních realizacích.

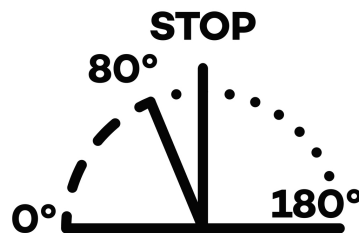
- hydraulická mechanika
- pro použití s kombinací stěna-sklo
- pro jednostranně otvírané vnější dveře, které jsou chráněny před nepříznivými povětrnostními podmínkami.
- s nastavením rychlosti zavírání
- s regulací stálého brzdění
- dveře se otevírají až o 180°
- zastavení v úhlu + 90°
- automatické zavírání od + 80°
- instalováno na dveře s profilem na doraz
- nosnost 120kg / 2 panty
- hloubka falcu od 30 do 50 mm

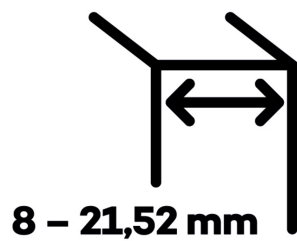
EV 835E10 N Zlato lesk PVD (CO 016)	EV 835E10 N Černá matná (CO 016)
EV 835E10 N Stříbrná matná (CO 016)	EV 835E10 N Zlatá matná (CO 016)
EV 835E10 N Nikel matná (CO 016)	EV 835E10 N Stříbrná lesklá (CO 016)
EV 835E10 N Zlato lesk PVD (CO 016)	EV 835E10 N Černá lesklá (CO 016)
EV 835E10 N Stříbrná lesklá (CO 016)	EV 835E10 N Zlatá lesklá (CO 016)
EV 835E10 N Nikel lesklá (CO 016)	EV 835E10 N Černá lesklá (CO 016)



Závěs má zatížení, a proto je nutný zavírací doraz.

V případě instalace ve zvláštním prostředí nebo klimatu (např. vlhkém, kyselém, solném) se nejprve poradte s prodejní kanceláří.





-15°C
+40°C

Vaše cena bez DPH

289,74 €

Vaše cena s DPH

350,59 €



Zobrazit produkt