



EVO EV 835E10 N - samozavírací pant pro skleněné dveře Zlato lesk PVD (CO 016), Pravé provedení

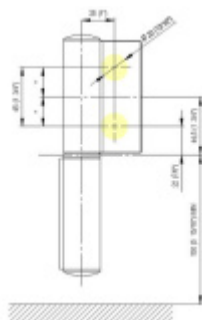
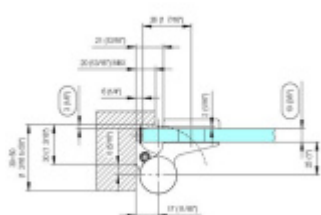
SIMONSWERK

ID produktu: 29939

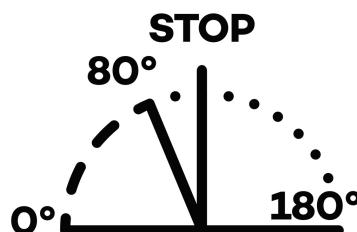
Samouzavírací dveřní pant pro skleněné dveře jednostranně otevřené. Hydraulická mechanika pantu umožňuje použití ve veřejných objektech i privátních realizacích.

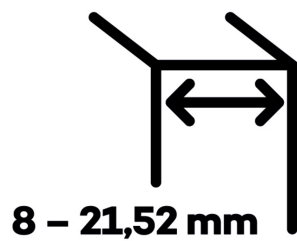
- hydraulická mechanika
- pro použití s kombinací stěna-sklo
- pro jednostranně otvírané vnější dveře, které jsou chráněny před nepříznivými povětrnostními podmínkami.
- s nastavením rychlosti zavírání
- s regulací stálého brzdění
- dveře se otevírají až o 180°
- zastavení v úhlu + 90°
- automatické zavírání od + 80°
- instalováno na dveře s profilem na doraz
- nosnost 120kg / 2 panty
- hloubka falcu od 30 do 50 mm

EVO EV 835E10 N - Zlato lesk PVD (CO 016)	Stříbrná, anodizovaná (20000)
Stříbrná, anodizovaná (20000)	Černá, anodizovaná (20000)
Stříbrná, anodizovaná (20000)	Černá, anodizovaná (20000)
Stříbrná, anodizovaná (20000)	Černá, anodizovaná (20000)
Stříbrná, anodizovaná (20000)	Černá, anodizovaná (20000)



Závěs má zatížení, a proto je nutný zavírací doraz. V případě instalace ve zvláštním prostředí nebo klimatu (např. vlhkém, kyselém, solném) se nejprve poraďte s prodejní kanceláří.





-15°C
+40°C

Vaše cena bez DPH

289,74 €

Vaše cena s DPH

350,59 €



Zobrazit produkt