



EVO EV 835E10 N - samozavírací pant pro skleněné dveře Bílá RAL 9010 matt (CO 088), Pravé provedení

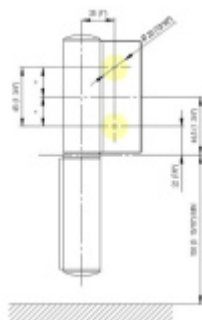
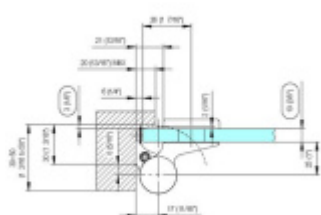
SIMONSWERK

ID produktu: 29936

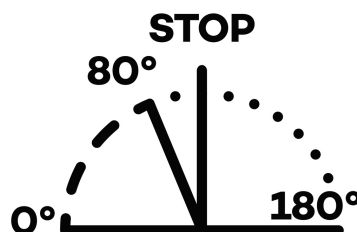
Samouzavírací dveřní pant pro skleněné dveře jednostranně otevřené. Hydraulická mechanika pantu umožňuje použití ve veřejných objektech i privátních realizacích.

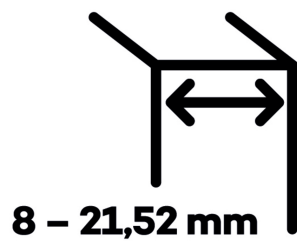
- hydraulická mechanika
- pro použití s kombinací stěna-sklo
- pro jednostranně otvírané vnější dveře, které jsou chráněny před nepříznivými povětrnostními podmínkami.
- s nastavením rychlosti zavírání
- s regulací stálého brzdění
- dveře se otevírají až o 180°
- zastavení v úhlu + 90°
- automatické zavírání od + 80°
- instalováno na dveře s profilem na doraz
- nosnost 120kg / 2 panty
- hloubka falcu od 30 do 50 mm

EVO 835E10 N - bílá (RAL 9010)	černá (RAL 9005)
černá (RAL 9005)	stříbrná (RAL 9006)
stříbrná (RAL 9006)	zlatá (RAL 9010)
zlatá (RAL 9010)	černá (RAL 9005)
černá (RAL 9005)	stříbrná (RAL 9006)
stříbrná (RAL 9006)	zlatá (RAL 9010)



Závěs má zatížení, a proto je nutný zavírací doraz. V případě instalace ve zvláštním prostředí nebo klimatu (např. vlhkém, kyselém, solném) se nejprve poraďte s prodejní kanceláří.





-15°C
+40°C

Vaše cena bez DPH

7 286 Kč

Vaše cena s DPH

8 816,06 Kč



Zobrazit produkt