



Biloba BL 8010 SOL zed'/sklo - objektový kyvný pant pro skleněné dveře Zlatá matná (CO 017)

SIMONSWERK

ID produktu: 29361

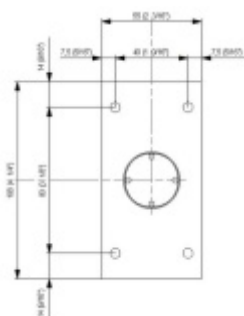
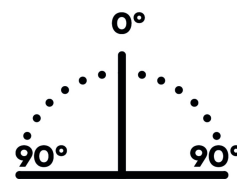
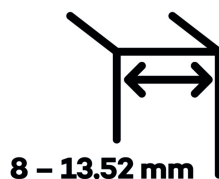
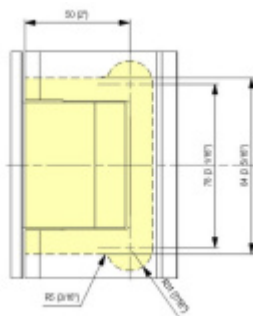
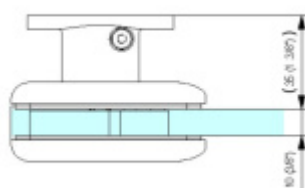
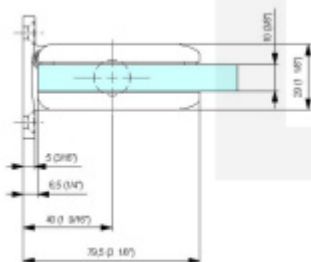
Pant pro kyvné skleněné dveře s vysokým zatížením. Vhodné pro objekty i rezidenční projekty. Bez zajištění otevřených dveří a automatického dovírání.

Testováno na 1 milion otevíracích cyklů.

- Instalace zed'/sklo
- Nastavením rychlosti zavírání dveří
- Seřízení nulové pozice
- Nosnost 100 kg / 2 panty
- Vhodné pro tloušťku skla 8-13,52 mm
- Lze použít i pro jednokřídlé dveře
- Mnoho povrchových úprav na objednávku

Uvedená cena je za 1 kus.

EVK s lícem Biloba (zlatá matná) (CO 017)	Stříbrná, stříbrná (CO 018)
Biloba s lícem matná, PVD (zlatá matná) (CO 017)	patent chromovaná (CO 019)
matná, pro skleněné dveře (CO 017)	Ušlechtilý povlak epoxid, PVD (zlatá matná) (CO 017)
Biloba matná, pro skleněné dveře (CO 017)	AN, PVD (zlatá matná) (CO 017)
AN, PVD (zlatá matná) (CO 017)	AN, PVD (stříbrná) (CO 018)



Vaše cena bez DPH

233,4 €

Vaše cena s DPH

282,42 €

Zobrazit produkt

