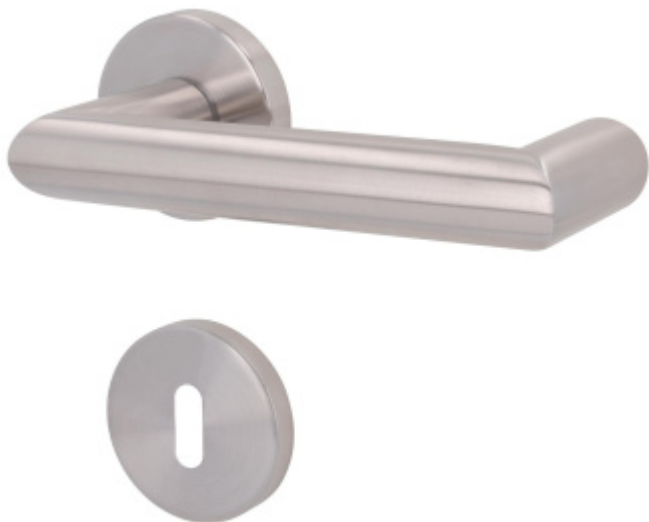


# Produktový list

platný k 22. 7. 2024

**luxusnikovani.cz**  
DELIVERED BY EFB



## Südmetal Hanna-R, nerez, 22 mm, TopSpeed Nerez kartáčovaná, Objektové dveře, Obyčejný klíč, klika / klika



ID produktu: 27781

Sada kování pro interiérové dveře ve standardu dle EN 1906 3. třída nebo objektové dveře 4. třída.

Klika je osazena pevně na rozetě s bajonetovým mechanismem.

Kování je vyrobeno z kartáčované nerez.

Kování je možné použít také pro interiérové dveře s vysokým zatížením ve veřejných objektech.

Dveřní model kliky Hanna splňuje podmínky použití pro panikové dveře dle EN 179.

### Testováno na 1,2 milionu otevíracích cyklů ve 4. objektové třídě.

- 12 let záruka na funkci
- Objektové provedení i pro standardní interiérové dveře
- Ocelová konstrukce pod rozetami
- Extrémně rychlá a bezchybná montáž
- Klika pevně spojená s rozetou a pružinovým mechanismem.

Sada kování obsahuje spojovací materiál a čtyřhran pro tloušťku dveří 38-42 mm.

Větší tloušťka dveří je možná dle zadání. Příplatek cca 100,- Kč / sada

Čtyřhran u WC zamykání má standardně rozměr 8x8 mm. Na poptání lze změnit na 6 mm.



**Vaše cena bez DPH**

**2 553 Kč**

Vaše cena s DPH

3 089,13 Kč

[Zobrazit produkt](#)



## PODOBNÉ PRODUKTY



**Klika s úzkou rozetou  
Südmetail Hanna-R,  
TopSpeed**

Süd-Metall

---

**OD OD 1 445 Kč**

1 ks



**Klika s úzkou rozetou  
Südmetail Hanna-R,  
TopSpeed, požární**

Süd-Metall

---

**OD OD 1 713 Kč**

1 ks



**Klika s úzkou rozetou  
Südmetail Hanna SP -  
R, 22 mm, TopSpeed,  
odsazená, 4.třída**

Süd-Metall

---

**OD 1 925 Kč**

5 pracovních dní



**Okenní klika Südmetail  
Hanna, B03**

Süd-Metall

---

**OD OD 910 Kč**

5 pracovních dní



**Štítkové kování  
Südmetail Hanna-LS,  
Variostar**

Süd-Metall

---

**OD OD 1 793 Kč**

5 pracovních dní