

Anleitung/ Manual

I/O Modul EWS 12/24 V DC Cable

I/O Modul EWS 12/24 V DC Funk

77.1691.40 / 05.000-035.00 // 77.1691.30 / 05.000-40.00

Südmetail

Technische Daten / Technical specifications

Spannungsversorgung/ Power supply	12 / 24 V DC ± 10%
Eingänge / Inputs (IN1-IN5)	potentialfreie Kontakte / potential free contacts
Ausgänge / Outputs (OUT1-OUT7)	potentialfreie Kontakte / Potential free contacts, max. 30 V AC/DC / 0.5 A
Ausgang 12V:	12 V DC, max. 200 mA
Abmessung / Dimension	125x125x53 mm
IP-Schutzklasse / IP-classification	IP 54
Temperaturbereich / operating temperature	-20 bis/to +50°C
Kabellänge Schloss – I/O Modul / Distance between lock and I/O module	max. 20 m

Wichtig / Important!

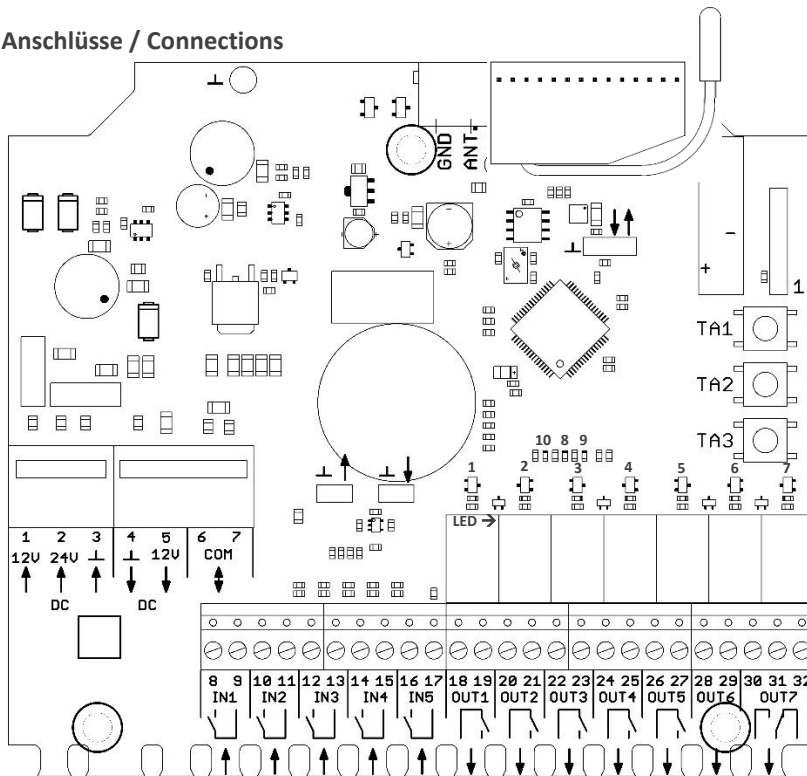
Die Installation darf nur durch eine Elektrofachkraft erfolgen.

The installation may only be carried out by a qualified electrician.



Die Spannungsversorgung vom I/O-Modul ist vor jeglichen Arbeiten an der Verkabelung zu trennen!

The voltage supply from the I/O module must be disconnected before working on the cabling!

Anschlüsse / Connections



1	+ 12VDC IN
2	+ 24VDC IN
3	GND IN
4	GND OUT
5	+ 12V DC OUT (max. 200mA)
6/7	Verbindung zum ÜLock Cable Connection to ÜLock Cable
IN 1	Kurzzeitentriegelung Short term unlocking
IN 2	Öffnen (AUF) Permanent unlocking
IN 3	Schließen (ZU) Locking
IN 4	Flankengesteuertes Öffnen und Schließen Edge-controlled unlocking and locking
IN 5	externer Türkontakt (NO) external door contact
Out 1/ LED 1	Tür geschlossen (NO) ("Fallenriegel verriegelt" UND „ext. Türkontakt" geschlossen) Door closed (NO) ("Latch bolt locked" AND "external door contact" closed)
Out 2/ LED 2	Zylinderschlüssel betätigt (NO) Profile cylinder activated (NO)
Out 3/ LED 3	Drücker 1 betätigt (NO) Lever handle 1 pushed down (NO)
Out 4/ LED 4	Drücker 2 betätigt (NO) Lever handle 2 pushed down (NO)
Out 5/ LED 5	Verriegelt (NO) ("Fallenriegel verriegelt" UND "Drücker ausgekuppelt" Locked (NO) ("Latch bolt locked" AND "Lever handle not activated")
Out 6/ LED 6	Sabotage (NC) Sabotage (NC)
Out 7/ LED 7	Drücker eingekuppelt (NO) / Drücker ausgekuppelt (NC) Lever handle activated (NO) / Lever handle not activated (NC)

	<p>Das Produkt erfüllt die Anforderungen der Richtlinie / The product complies with the requirements of Directive 2014/53/EU: Die Konformitätserklärung finden Sie auf unserer Homepage / You can find the Declaration of Conformity on our homepage: http://www.suedmetall- schliesssysteme.com/service/downloads/ Oder Sie nutzen den QR Code / Or use the QR code.</p>	
---	--	---

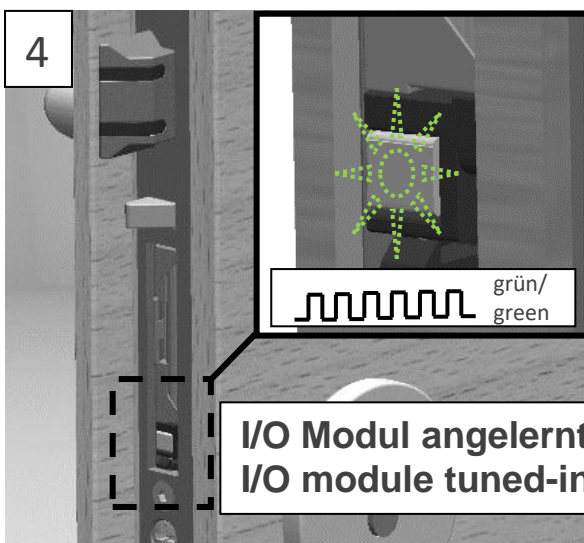
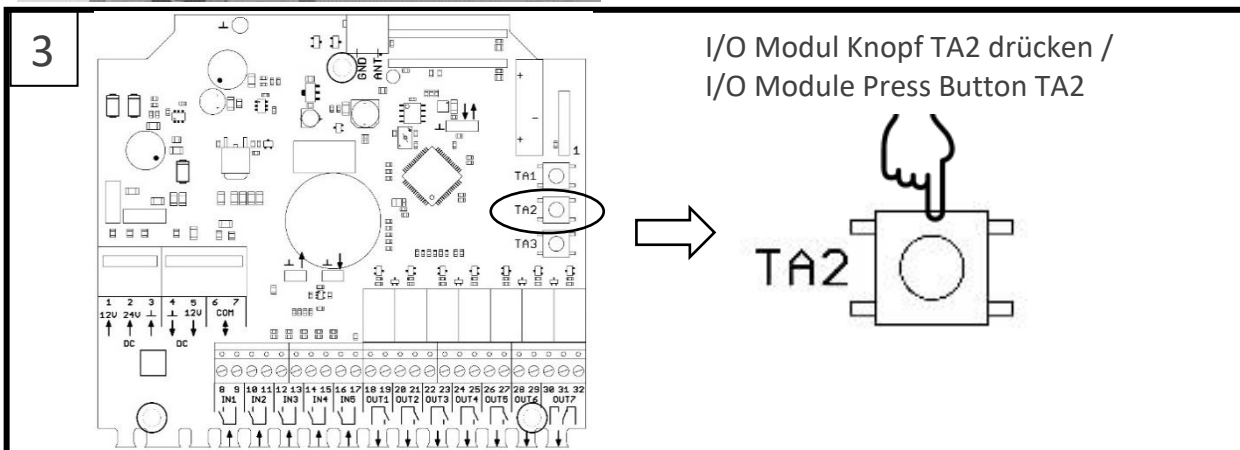
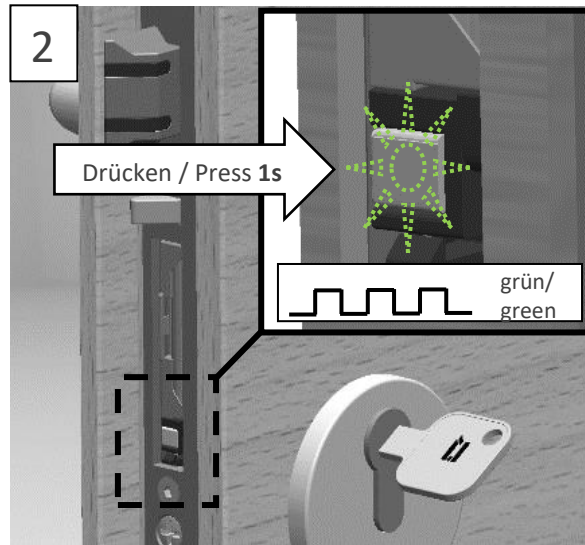
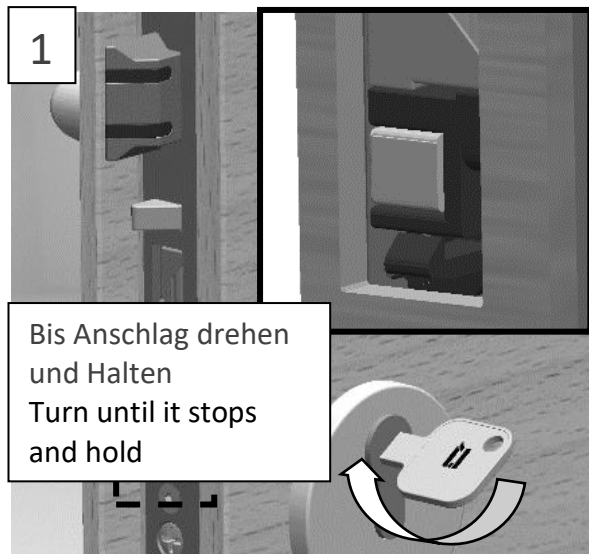
Vertrieb & Logistik:

Süd-Metall Beschläge GmbH
Sägewerkstrasse 5 | D-83404 Ainring / Hammerau
T +49 (0) 8654 4675-50 | F +49 (0) 8654 3672
Email: info@suedmetall.com | www.suedmetall.com

Entwicklung & Produktion:

SÜD-Metall Schließsysteme Leipzig GmbH
Apelsteinallee 1 | D-04416 Markkleeberg
Email: info@suedmetall-schliesssysteme.com
www.suedmetall-schliesssysteme.com

Anlernen in 4 Schritten / Tune-in 4 steps



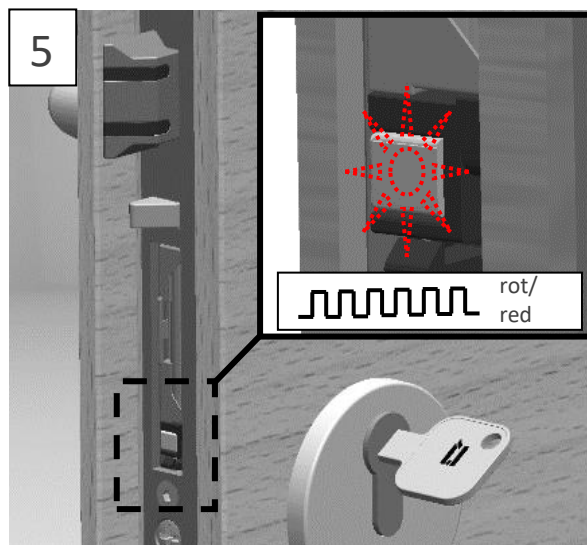
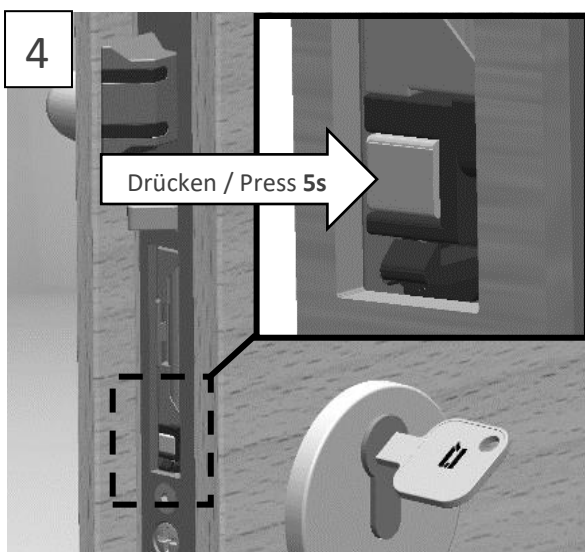
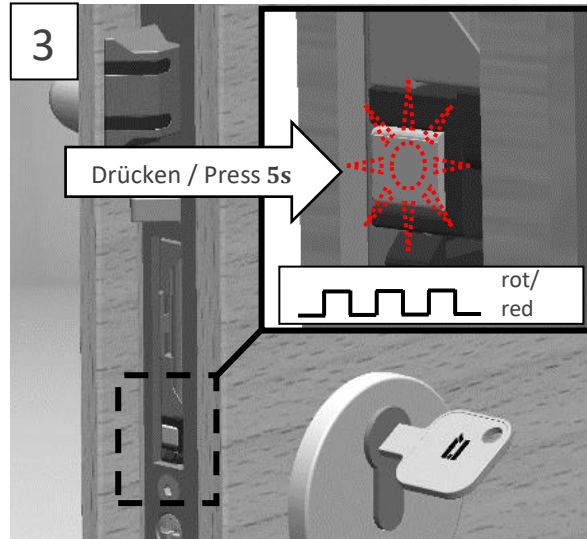
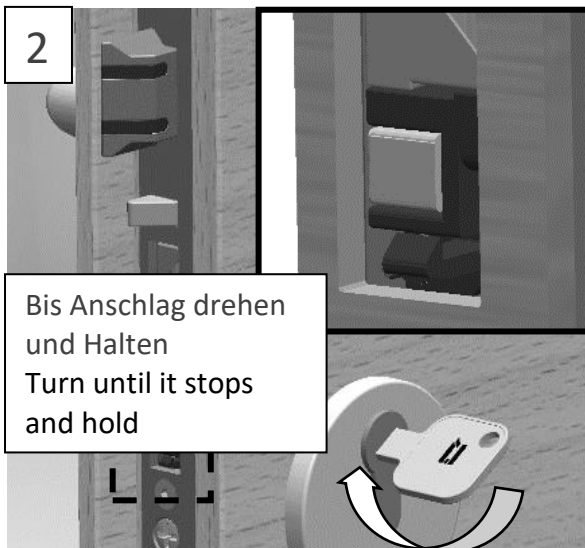
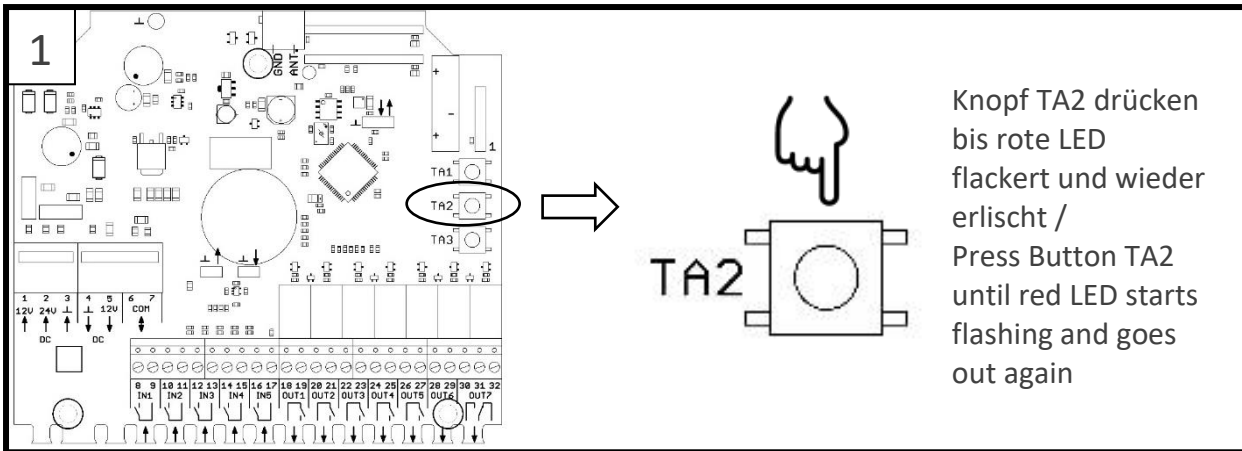
Vertrieb & Logistik:

Süd-Metall Beschläge GmbH
Sägewerkstrasse 5 | D-83404 Ainring / Hammerau
T +49 (0) 8654 4675-50 | F +49 (0) 8654 3672
Email: info@suedmetall.com | www.suedmetall.com

Entwicklung & Produktion:

SÜD-Metall Schließsysteme Leipzig GmbH
Apelsteinallee 1 | D-04416 Markkleeberg
Email: info@suedmetall-schliesssysteme.com
www.suedmetall-schliesssysteme.com

Löschen in 5 Schritten / delete 4 steps



Vertrieb & Logistik:

Süd-Metall Beschläge GmbH
Sägewerkstrasse 5 | D-83404 Ainring / Hammerau
T +49 (0) 8654 4675-50 | F +49 (0) 8654 3672
Email: info@suedmetall.com | www.suedmetall.com

Entwicklung & Produktion:

SÜD-Metall Schließsysteme Leipzig GmbH
Apelsteinallee 1 | D-04416 Markkleeberg
Email: info@suedmetall-schliesssysteme.com
www.suedmetall-schliesssysteme.com